

FROM BRAZIL TO MONACO

Jeudi 18 juillet 2019 - 11h30

Hôtel Hermitage
Salle Belle Époque
Square Beaumarchais
Monte-Carlo



ARTCURIAL



***** = comme neuf : semble n'avoir jamais été porté, aucune usure particulière
***** = excellente condition : très peu porté, en parfaite condition apparente
**** = très bon état : porté de façon occasionnelle, infimes usures (coins, base, garniture)
*** = bon état : porté, présence d'usures légères (rayures, éraflures, taches) notifiées dans le catalogue en ligne
** = assez bon état : porté fréquemment, usures plus prononcées notifiées dans le catalogue en ligne
* = patine d'usage : aspect général usé, possibilité d'endommagement nécessitant restauration, usures notifiées dans le catalogue en ligne

***** = as new: appears never to have been used, no signs of wear
***** = excellent condition: has seldom been used, in apparent perfect condition
**** = very good condition: has occasionally been used, tiny marks of use (corners, base, hardware)
*** = good condition: used, presence of slight marks of use (scratch marks, scrapes, stains) which are notified in the online catalogue
** = fair condition: has frequently been used, more important marks of use are notified in the online catalogue
* = patina of use: used general appearance, possibility of damage requiring restoration, more important marks of use are notified in the online catalogue

FROM BRAZIL TO MONACO

Jeudi 18 juillet 2019 - 11h30

Hôtel Hermitage
Salle Belle Époque
Square Beaumarchais
Monte-Carlo

ARTCURIAL MONACO



François Tajan
Administrateur
délégué



Louise Gréther
Directeur Monaco



Julie Moreau
Coordinatrice
des opérations Monaco

DÉPARTEMENTS LUXE & ART DE VIVRE À PARIS



Pénélope Blanckaert
Directeur du département
Hermès Vintage
& Fashion Arts à Paris



Alice Léger
Administrateur-catalogueur
du département
Hermès Vintage à Paris



Clara Vivien
Administrateur-catalogueur
du département
Fashion Arts à Paris



Marie Sanna-Légrand
Directeur associé
Directeur du département
Horlogerie à Paris



Geoffroy Ader
Expert



Justine Lamarre
Spécialiste junior
du département
Horlogerie à Paris



Sophie Dupont
Administrateur
du département
Horlogerie à Paris



Julie Valade
Directeur associé
Directeur du département
Joaillerie à Paris



Thierry Stetten
Consultant

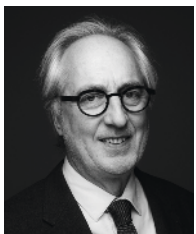


Valérie Goyer
Spécialiste
du département
Joaillerie à Paris



Claire Bertrand
Administrateur
du département
Joaillerie à Paris

EUROPE



Martin Guesnet
Directeur Europe



Vinciane de Traux
Directeur Belgique



Emilie Volka
Directeur Italie



Caroline Messensee
Directeur Autriche



Miriam Krohne
Directeur Allemagne

FROM BRAZIL TO MONACO

vente n°M1064

EXPOSITIONS PUBLIQUES

Paris, Artcurial
7 Rond-Point des Champs-Élysées

Téléphone pendant l'exposition
Tél.: +33 (0)1 42 99 16 59

Preview (partielle)

Jeudi 27 juin
11h-18h

Vendredi 28 juin
11h-18h

Lundi 1^{er} juillet
11h-18h

Monte-Carlo, Hôtel Hermitage
Square Beaumarchais

Téléphone pendant l'exposition
Tél.: +377 97 70 39 49

Dimanche 14 juillet
16h-20h

Lundi 15 juillet
12h-18h

Mardi 16 juillet
12h-20h

Mercredi 17 juillet
12h-20h

Par le ministère de Maître
Marie-Thérèse Escout-Marquet,
Huissier à Monte-Carlo à la
requête de la SAM Artcurial

Artcurial

Maison de vente aux enchères
SAM au capital de 150 000 €
Monte-Carlo Palace
3/9 boulevard des Moulins
98000 MONACO
RCI 15S06563
SSEE7490B 17117

VENTE

Jeudi 18 juillet 2019 - 11h30

Commissaire-Preneur

François Tajan

Directeur du département
Hermès Vintage & Fashion Arts

Pénélope Blanckaert
Tél.: +33 (0)1 42 99 20 15
pblanckaert@artcurial.com

Information

Alice Léger
Tél.: +33 (0)1 42 99 16 59
aleger@artcurial.com

Catalogue en ligne :
www.artcurial.com

Comptabilité clients

Tél. : +33 (0)1 42 99 20 71
salesaccount@artcurial.com

Transport et douane

Tél. : +33(0)1 42 99 16 57
Tél. : +33 (0)1 42 99 20 77
shipping@artcurial.com

Ordres d'achat, enchères par téléphone

Kristina Vrzests
Tél. : +33 (0)1 42 99 20 51
bids@artcurial.com

ARTCURIAL

Live Bid

Assistez en direct aux ventes
aux enchères d'Artcurial et
enchérissez comme si vous y étiez,
c'est ce que vous offre le service
Artcurial Live Bid.

Pour s'inscrire :
www.artcurial.com



La maison Artcurial est fermée
du 2 au 25 août 2019, période
durant laquelle aucun lot ne
pourra être délivré.



Les lots précédés d'un losange : ◆

Pour cette vacation, un CITES de ré-export et un CITES d'import ont été délivrés à la fois par les autorités française et monégasque pour l'utilisation commerciale de ce spécimen à Monaco. Pour une sortie de l'UE, un CITES de ré-export sera nécessaire, celui-ci étant à la charge du futur acquéreur.

For this auction, CITES re-export and CITES import permits were issued by both the French and Monegasque authorities for the commercial use of this specimen in Monaco. The purchaser of this specimen must apply to the relevant administrative departments for a CITES re-export or CITES import permit if the specimen leaves the EU.

Les lots précédés d'un triangle : ▲

L'utilisation commerciale de ce spécimen est libre dans l'UE. Néanmoins, pour cette vacation, un CITES de réexport et un CITES d'import ont été délivrés à la fois par les autorités française et monégasque pour l'utilisation commerciale de ce spécimen à Monaco. Pour une sortie de l'UE, le nouvel acquéreur de ce spécimen pourra solliciter auprès des services administratifs compétents une nouvelle demande sous forme d'un CITES de réexport et d'un CITES d'import.

Commercial use of this specimen is authorized in the EU. However, for this auction, CITES re-export and CITES import permits were issued by both the French and Monegasque authorities for the commercial use of this specimen in Monaco. The purchaser of this specimen will be able to apply to the relevant administrative departments for a CITES re-export or CITES import permit if the specimen leaves the EU.

Les lots précédés d'une étoile : ★

L'utilisation de ce spécimen est libre dans l'UE. Cependant la Principauté de Monaco n'est pas considérée comme faisant partie de l'UE lors de la vente d'objets contenant en partie ou en totalité des spécimens visés par la Convention de Washington, en conséquence, tout acheteur résident dans l'UE pourra solliciter, après la vente, auprès des services administratifs compétents une demande de CITES d'export de Monaco puis d'import dans le pays de l'UE où il réside.

Commercial use of this specimen is authorized in the EU. However Monaco is not considered as part of the EU for any sale of goods containing or made of this specimen. Therefore any purchaser, residing in the EU will be able to apply to the relevant administrative department, for a CITES of export from Monaco, and then a CITES import in the EU.

Les lots précédés d'un carré : ■

Spécimen d'élevage non soumis à réglementation au titre de la Convention de Washington, ni au titre du Règlement CE 338/97 du 09/12/1996, ni au Code de l'environnement français. De ce fait, l'utilisation commerciale est libre dans l'UE et au niveau international.

Livestock specimen not subject to regulation under the Washington Convention, or under EC regulation 338/97 09/12/1996 or under French Environment Code. Commercial use is authorized in the EU and internationally.

VENTES DE PRESTIGE À MONTE-CARLO

*Hôtel Hermitage
Square Beaumarchais
Monte-Carlo*

JOAILLERIE

Mercredi 17 juillet 2019 - 14h30
Jeudi 18 juillet 2019 - 19h

LE TEMPS EST FÉMININ

Mercredi 17 juillet 2019 - 19h

FROM BRAZIL TO MONACO

Jeudi 18 juillet 2019 - 11h30

HORLOGERIE DE COLLECTION

Jeudi 18 juillet 2019 - 14h30

HERMÈS SUMMER COLLECTION

Vendredi 19 juillet 2019 - 11h30

MONACO SCULPTURES

Vendredi 19 juillet 2019 - 19h





450

HERMÈS

2011

Sac BIRKIN 40

Veau Togo orange
Chiffré "BL" sous le rabat
Garniture métal argenté palladié

*BIRKIN 40 bag
Orange Togo calfskin leather
Marked "BL" under the flap
Silver palladium metal hardware*

7 000 - 10 000 €

451
HERMÈS - AYALA

2014

Sac PICOTIN LOCK 18

Taurillon Clémence Géranium
Peinture acrylique
Garniture métal argenté palladié

*PICOTIN LOCK 18 bag
Géranium Clémence baby bull
Acrylic paint
Silver palladium metal hardware*

1 500 - 2 500 €



452

HERMÈS

Sac CABAG

Toile de coton orange, cuir naturel
Garniture métal argenté palladié

*CABAG bag
Orange cotton canvas, natural leather
Silver palladium metal hardware*

500 - 800 €



453

HERMÈS
Pièce Unique

Sac BOLIDE 45

Twil de soie imprimé
D'après le carré titré "Découpages"
Signé par Anne Rosat en 1997
Garniture métal plaqué or

À la demande de Leïla Menchari pour
une vitrine Hermès, le carré "Découpages"
reprenant une œuvre réalisée par
Anne Rosat, a été utilisé sur un sac
de voyage Bolide.

BOLIDE 45 bag
Silk twill printed
After the scarf entitled "Découpages"
Signed by Anne Rosat in 1997
Gilt metal hardware

At Leïla Menchari's request for a
Hermès showcase, the "Découpages" scarf
reproducing a work created by Anne Rosat
was used on a Bolide travel bag.

8 000 - 12 000 €



454

HERMÈS

2006

Sac BOLIDE 45

Veau Togo orange
Chiffré "B.L."
Garniture métal argenté palladié

BOLIDE 45 bag
Orange Togo calfskin leather
Marked "B.L."
Silver palladium metal hardware

2 800 - 4 800 €





455

HERMÈS

1995

Sac BIRKIN 35

Toile "H", cuir cognac
Piqué sellier blanc
Garniture métal plaqué or

*BIRKIN 35 bag
"H" canvas, cognac leather
White saddle stitch seam
Gilt metal hardware*

2 200 - 4 200 €

456

HERMÈS

2008

Sac PICOTIN 18

Veau Barénia naturel
Piqué sellier blanc
Garniture métal argenté palladié

*PICOTIN 18 bag
Natural Barénia calfskin leather
White saddle stitch seam
Silver palladium metal hardware*

650 - 950 €



457

HERMÈS

2003

Sac KELLY Retourné 50

Toile GM, buffle Baobab Fauve
Garniture métal plaqué or

*KELLY Retourné 50 bag
GM canvas, Fauve buffalo Baobab
Gilt metal hardware*

3 200 - 5 200 €



458

HERMÈS
Édition Limitée

2013

Sac BIRKIN GHILLIES 40

Veau Barénia naturel, toile "H"
Piqué sellier orange
Chiffuré "B.L."
Garniture métal argenté brossé

BIRKIN GHILLIES 40 bag
Natural Barénia calfskin leather
"H" canvas
Orange saddle stitch seam
Marked "B.L"
Brushed silver metal hardware

7 000 - 10 000 €



459

HERMÈS

1995

Sac de voyage DRAG 50

Veau Courchevel gold
Piqué sellier blanc
Garniture métal plaqué or

DRAG 50 travel bag
Gold Courchevel calfskin leather
White saddle stitch seam
Gilt metal hardware

2 000 - 4 000 €





■ 460

HERMÈS

2010

Sac BIRKIN 40

Autruche bleu Iris (Struthio Camelus) NR
Chiffré "BL" sous le rabat
Garniture métal argenté palladié

*BIRKIN 40 bag
Blue Iris ostrich
Marked "BL" under the flap
Silver palladium metal hardware*

10 000 - 15 000 €



461

HERMÈS

2014

Sac BIRKIN 35

Veau Epsom bleu Électrique
Garniture métal plaqué or

*BIRKIN 35 bag
Blue Électrique Epsom calfskin leather
Gilt metal hardware*

7 000 - 10 000 €

462

HERMÈS

2010

Sac BIRKIN 35

Veau Togo bleu de Galice
Chiffre "B.L" sous rabat
Garniture métal argenté palladié

*BIRKIN 35 bag
Bleu de Galice Togo calfskin leather
Marked "B.L" under the flap
Silver palladium metal hardware*

8 500 - 12 500 €



464

HERMÈS Pièce Unique

2007

Sac BOLIDE 45

Twill de soie imprimé
D'après le carré titré "Samuel de Champlain"
Signé par Oliver Kermit en 2006
Chèvre Mysore bleu
Garniture métal argenté palladié

À la demande de Leïla Menchari pour
une vitrine Hermès, le carré
"Samuel de Champlain" illustrant
la découverte du Canada a été utilisé
sur un sac de voyage Bolide.

*BOLIDE 45 bag
Silk twill printed after the scarf
Entitled "Samuel de Champlain"
Signed by Oliver Kermit in 2006
Blue Mysore goatskin leather
Silver palladium metal hardware*

*At Leïla Menchari's request for a Hermès
showcase, the "Samuel de Champlain" scarf
illustrating the discovery of Canada was
used on a Bolide travel bag.*

8 000 - 12 000 €

463

HERMÈS

Sac BAÏKAL

Veau velours Doblis Jaune d'Or
Garniture métal plaqué or

*BAÏKAL bag
Jaune d'Or Doblis calfskin leather
Gilt metal hardware*

800 - 1 800 €





465

HERMÈS

2007

Sac PICOTIN 18

Taurillon Clémence blanc
Chèvre Mysore rouge
Chiffré "BL"
Garniture métal argenté palladié

*PICOTIN 18 bag
White Clémence baby bull
Red Mysore goatskin
Marked "BL"
Silver palladium metal hardware*

1 000 - 2 000 €

466

HERMÈS

2006

Cabas VICTORIA II 40

Taurillon Clémence blanc
Chiffré "B.L."
Garniture métal argenté palladié

*VICTORIA II 40 bag
White Clémence baby bull
Marked "B.L."
Silver palladium metal hardware*

2 000 - 4 000 €



467

HERMÈS

2006

Sac PICOTIN 18

Taurillon Clémence blanc
Chèvre Mysore orange
Chiffré "BL"
Garniture métal argenté palladié

*PICOTIN 18 bag
White Clémence baby bull
Orange Mysore goatskin
Marked "BL"
Silver palladium metal hardware*

700 - 1 000 €



468

HERMÈS
Commande Spéciale

2011

Sac KELLY PICNIC 35

Veau Swift blanc, osier tressé
Chiffre "B L"
Garniture métal argenté palladié

*KELLY PICNIC 35 bag
White Swift calfskin leather
Braided wicker
Marked "B L"
Silver palladium metal hardware*

15 000 - 25 000 €



469

HERMÈS

Cabas

Raphia et toile de coton blanc tressé
Box beige
Chiffre "BL"
Garniture métal argenté palladié

*Tote
Braided raffia and white cotton canvas
Beige box calfskin leather
Marked "BL"
Silver palladium metal hardware*

1 500 - 2 500 €





470

HERMÈS

2011

Sac BIRKIN 40

Box noir
Garniture métal argenté palladié

*BIRKIN 40 bag
Black box calfskin leather
Silver palladium metal hardware*

4 000 - 6 000 €

471

HERMÈS - AYALA

2006

Sac PICOTIN 18

Taurillon Clémence rouge
Peinture acrylique
Chiffre "BL"
Garniture métal argenté palladié

*PICOTIN 18 bag
Red Clémence baby bull
Acrylic paint
Marked "BL"
Silver palladium metal hardware*

1 500 - 2 500 €



472

HERMÈS

2007

Sac CAMAIL

Feutre marron, toile rouge et marron
Veau Barénia naturel
Piqué sellier blanc
Chiffre "BL"
Garniture métal argenté palladié

*CAMAIL bag
Brown felt, red and brown canvas
Natural Barénia calfskin leather
White saddle stitch seam
Marked "BL"
Silver palladium metal hardware*

1 000 - 2 000 €



★473

HERMÈS

2010

Sac BIRKIN 40

Crocodile d'estuaire Braise
(*Crocodylus porosus*) II/B
Chiffré "BL" sous le rabat
Garniture métal argenté palladié

*BIRKIN 40 bag
Braise porosus crocodile
Marked "BL" under the flap
Silver palladium metal hardware*

25 000 - 35 000 €



474

HERMÈS
Édition Limitée

2013

Sac BIRKIN CLUB 35

Fjord Indigo, veau Barénia naturel
Ottoman de crin rouge Casaque
Piqué sellier blanc et noir
Garniture métal argenté palladié

*BIRKIN CLUB 35 bag
Indigo Fjord
Natural Barénia calfskin leather
Rouge Casaque horsehair ottoman
White and black saddle stitch seam
Silver palladium metal hardware*

9 000 - 13 000 €





475

HERMÈS

2015

Sac BIRKIN 30

Veau Togo Glycine
Garniture métal plaqué or

*BIRKIN 30 bag
Glycine Togo calfskin leather
Gilt metal hardware*

8 000 - 12 000 €

476
HERMÈS

2016

Sac PICOTIN LOCK 18

Taurillon Clémence rouge Casaque
Veau Swift rose Sakura
Garniture métal argenté palladié

*PICOTIN LOCK 18 bag
Rouge Casaque Clémence baby bull
Rose Sakura Swift calfskin leather
Silver palladium metal hardware*

1 000 - 2 000 €



477

HERMÈS

2013

Sac DOUBLE SENS 36

Taurillon Clémence rose Thé et Rouge H
Chiffré "B.L."
Piqué sellier blanc

*DOUBLE SENS 36 bag
Rose Thé and Rouge H Clémence baby bull
Marked "B.L."
White saddle stitch seam*

1 000 - 2 000 €

★478

HERMÈS

2017

Sac HALZAN 31

Crocodile du Nil mat Bougainvillier
(Crocodylus niloticus) II/B
Garniture métal argenté palladié

HALZAN 31 bag
Bougainvillier matte niloticus crocodile
Silver palladium metal hardware

10 000 - 20 000 €



479

HERMÈS
Commande Spéciale

2015

Cabas BIRKIN 48

Taurillon Clémence rose Jaïpur et Étope
Garniture métal argenté palladié

BIRKIN 48 cabas
Rose Jaïpur and Étope
Clémence baby bull
Silver palladium metal hardware

7 500 - 10 500 €





480

HERMÈS

2008

Sac PICOTIN 18

Chèvre Mysore Étope et rose
Chiffré "B.L."
Garniture métal argenté palladié

*PICOTIN 18 bag
Étope and pink Mysore goatskin leather
Marked "B.L."
Silver palladium metal hardware*

300 - 500 €



481

HERMÈS

2005

Sac PICOTIN 18

Cuir marron, chèvre Mysore Cyclamen
Garniture métal argenté palladié

*PICOTIN 18 bag
Brown leather, Cyclamen Mysore goatskin
Silver palladium metal hardware*

**

300 - 500 €



482

HERMÈS

2007

Sac PICOTIN 18

Chèvre Mysore rose Shocking et vert Anis
Chiffré "BL"
Garniture métal argenté palladié

*PICOTIN 18 bag
Rose Shocking and vert Anis
Mysore goatskin
Marked "BL"
Silver palladium metal hardware*

800 - 1 800 €



483

HERMÈS

1996

Sac ÎLE DE BOO

Cuir métallisé doré, cuivré, marron glacé
Garniture métal plaqué or

*ÎLE DE BOO bag
Gold, copper and glazed brown plated leather
Gilt metal hardware*

1 500 - 2 500 €



484

HERMÈS

2007

Mallette HERLIGHT

Taurillon Clémence marron
Garniture métal argenté palladié

*HERLIGHT briefcase
Brown Clémence baby bull
Silver palladium metal hardware*

1 200 - 2 200 €

485

HERMÈS

2013

Sac KELLY RELAX 50

Veau Swift Bois de Rose
Chiffré "B.L."
Garniture métal argenté palladié

*KELLY RELAX 50 bag
Bois de Rose Swift calfskin leather
Marked "B.L."
Silver palladium metal hardware*

6 000 - 9 000 €



486

HERMÈS

2016

Sac CABACITY 45

Vache Hunter
Taurillon Cristobal Rouge H
Garniture métal argenté palladié

*CABACITY 45 bag
Rouge H Hunter cowhide
Cristobal baby bull
Silver palladium metal hardware*

3 000 - 5 000 €





487

HERMÈS
Pièce Unique

Sac KELLY Sellier 28

Twill de soie imprimé
D'après le carré titré "Regina"
Signé par Leïla Menchari
Intérieur veau Doblis gris
Garniture métal plaqué or

À l'occasion du *Golden Jubilee* de la Reine Elizabeth II en 2002, Leïla Menchari réédite le carré "Regina" dans des tons pastels. Le foulard est offert à la Reine et n'est commercialisé qu'au Royaume-Uni. À la demande de Leïla Menchari pour une vitrine Hermès, le carré "Regina" est utilisé sur un sac Kelly Sellier 28.

KELLY Sellier 28 bag
Silk twill printed after the scarf entitled "Regina" signed by Leïla Menchari
Grey Doblis calfskin leather interior
Gilt metal hardware

On the occasion of Queen Elizabeth II's Golden Jubilee in 2002, Leïla Menchari reissued the "Regina" scarf in pastel tones. The scarf is offered to the Queen and is only available in the United Kingdom. At Leïla Menchari's request for a Hermès showcase, the "Regina" scarf is used on a Kelly Sellier 28 bag.

10 000 - 15 000 €



488

HERMÈS

2016

Sac MINI HALZAN

Veau Swift Saugé
Garniture métal argenté palladié

MINI HALZAN bag
Saugé Swift calfskin leather
Silver palladium metal hardware

1 500 - 2 500 €

★489

HERMÈS

2016

Sac BIRKIN 35

Crocodile d'estuaire mat Mimosa
(Crocodylus porosus) II/B
Garniture métal plaqué or

*BIRKIN 35 bag
Mimosa matte porosus crocodile
Gilt metal hardware*

28 000 - 38 000 €





490

HERMÈS

2012

Sac BIRKIN 40

Veau Togo Menthe

Garniture métal argenté palladié

BIRKIN 40 bag

Menthe Togo calfskin leather

Silver palladium metal hardware

7 500 - 10 500 €



491

HERMÈS

Commande Spéciale

2017

Cabas BIRKIN 48

Veau Togo bleu Glacier, Étope et écru

Garniture métal argenté palladié

BIRKIN 48 cabas

Blue Glacier, Étope and off white

Togo calfskin leather

Silver palladium metal hardware

7 500 - 10 500 €

492

HERMÈS
Édition Limitée

2016

Sac BIRKIN 35

Toile Riga, veau Swift Vert Anglais
Garniture métal argenté palladié

BIRKIN 35 bag
Riga canvas
Vert Anglais Swift calfskin leather
Silver palladium metal hardware

9 000 - 13 000 €



493

HERMÈS

2015

Sac BIRKIN 35

Veau Togo bleu Lin
Garniture métal plaqué or

BIRKIN 35 bag
Blue Lin Togo calfskin leather
Gilt metal hardware

7 500 - 10 500 €





494

HERMÈS

2016

Sac BIRKIN 35

Taurillon Clémence bleu Atoll
Garniture métal plaqué or

*BIRKIN 35 bag
Blue Atoll Clémence baby bull
Gilt metal hardware*

7 500 - 10 500 €

495

HERMÈS

2017

Pochette BÂTON DE CRAIE

Veau Epsom Malachite
Garniture métal argenté palladié

*BÂTON DE CRAIE clutch
Malachite Epsom calfskin leather
Silver palladium metal hardware*

1 500 - 2 500 €



496

HERMÈS

2015

Sac PICOTIN LOCK 18

Taurillon Clémence bleu Jean
Piqué sellier blanc
Garniture métal argenté palladié

*PICOTIN LOCK 18 bag
Blue Jean Clémence baby bull
White saddle stitch seam
Silver palladium metal hardware*

800 - 1 800 €

497

MANOLO BLAHNIK

Minaudière **HANGISI**

Denim et strass
Garniture métal chromé

HANGISI evening clutch
Denim and strass
Chrome metal hardware

400 - 600 €



498

DOLCE & GABBANA
Collection **Blue Majolica**

2015

Sac **SICILY**

Peau Dauphine imprimée majolique
Garniture métal chromé

SICILY bag
Majolica print Dauphine calfskin
Chrome metal hardware

400 - 600 €





499

DOLCE & GABBANA

Grand cabas CAPRI

Toile, cuir noir et effet iguane rouge
 Motifs en tricot, sequins et corde
 Garniture métal doré

CAPRI large tote
 Canvas, black leather with red iguana print
 Decorated with knitted fabric,
 sequins and threading
 Gold-plated metal hardware

700 - 1 000 €

500

DOLCE & GABBANA

Petit sac VON BAG

Peau Dauphine fuchsia
 Garniture métal doré

VON BAG small bag
 Fuchsia Dauphine calfskin
 Gold-plated metal hardware

200 - 400 €



501

GUCCI

Cabas

Toile imprimée fleurs
 Poignées en cuir beige

Tote
 Floral print canvas
 Beige leather handles

180 - 280 €



502

**HELENE NEPOMIATZI
POUR CZARINA, ZACARIA**

Petit sac HUT

Paille, cuir camel
Garniture métal chromé

Petit panier SILO

Osier rose et cuir camel
Garniture métal vieil or

*HUT small bag
Straw and camel leather
Chrome metal hardware*

*SILO small basket bag
Pink wicker and camel leather
Aged gold metal hardware*

150 - 250 €



503

WAIWAI

Sac FEFI

Perles en bois
Cuir rouge, rose et orange

*FEFI bag
Wooden beads
Red, pink and orange leather*

100 - 200 €

504

SALVATORE FERRAGAMO

Petit cabas

Osier, fourrure de coyote et cuir beige
Garniture métal chromé

*Small tote
Wicker, coyote fur and beige leather
Chrome metal hardware*

200 - 400 €

505

SALVATORE FERRAGAMO

Sac tortue

Osier garni de fourrure de coyote
Garniture métal vieil or

*Turtle bag
Wicker with coyote fur
Aged gold metal hardware*

200 - 400 €



506

FENDI

Sac Micro PEEKABOO

Cuir lavande
Garniture métal chromé

*Micro PEEKABOO bag
Lavender leather
Chrome metal hardware*

280 - 480 €



★507

FENDI

Portefeuille

Lézard rose et perles
(Varanus niloticus) II/B

*Wallet
Pink lizard and beads*

200 - 400 €



508

FENDI

Sac 3 JOURS

Cuir ciment, bordures colorées
Garniture métal chromé

*3 JOURS bag
Cement leather, coloured lining
Chrome metal hardware*

650 - 950 €



509

FENDI

Sac Micro PEEKABOO

Cuir corail
Garniture métal doré

*Micro PEEKABOO bag
Coral leather
Gold-plated metal hardware*

280 - 480 €



510

FENDI

Portefeuille

Cuir bleu et perles

*Wallet
Blue leather and beads*

200 - 400 €



511

FENDI

Petit sac 3 JOURS

Cuir ciment, bordures colorées
Garniture métal chromé

*3 JOURS small bag
Cement leather, coloured lining
Chrome metal hardware*

450 - 650 €

512

FENDI

2015

Sac Micro BAGUETTE

Toile et cuir
Rebrodé de perles et de sequins
Garniture métal chromé

*Micro BAGUETTE bag
Canvas and leather
Embroidered with beads and sequins
Chrome metal hardware*

700 - 1 000 €



513

FENDI

2016

Sac BY THE WAY

Cuir rose pastel bordé orange
Poignées cloutées
Garniture métal chromé

*BY THE WAY bag
Pink pastel leather with orange lining
Chrome metal hardware*

500 - 800 €



514

FENDI

2016

Sac Mini PEEKABO

Cuir imprimé rayé blanc et noisette
rebrodé et clouté
Garniture métal chromé

*Mini PEEKABOO bag
White and hazel striped leather,
embellished with beads and studs
Chrome metal hardware*

800 - 1 800 €





515

FENDI

2006

Sac SPY

Velours bordeaux et noisette
rebrodé et strassé
Cuir irisé violet
Garniture métal vieil or

SPY bag
Burgundy and hazelnut brown
embroidered velvet, rhinestones
Iridescent violet leather
Aged gold metal hardware

300 - 500 €



★516

FENDI

2006

Sac B BAG

Raphia, perles, python et cuir verni
(Pythonidae) II/B
Garniture métal vieil or

B BAG bag
Raffia, beads, python and patent leather
Aged gold-plated metal hardware

450 - 650 €



517

FENDI

Collection Selleria

Cabas

Raphia rebrodé de fleurs et de pois
Anses et bordure en cuir rouge
Garniture métal argenté

Tote
Raffia embroidered with flowers and dots
Silver-plated metal hardware

300 - 500 €



518

FENDI

Pochette du soir

Lapin brun et violet
Strass et cuir argenté
Garniture métal doré et argenté

Evening clutch
Brown and violet rabbit fur
Rhinestones and silver leather
Silver and gold-plated metal hardware

200 - 400 €



519

FENDI

Sac Mini BAGUETTE

Vison brun et cuir chocolat
Boucle strassée
Garniture métal chromé

Mini BAGUETTE bag
Brown mink and chocolate leather
Strass buckle
Chrome metal hardware

300 - 500 €



520

FENDI

Minaudière

Jacquard siglé et cuir rose
Garniture métal doré, émail et strass

*Evening clutch
Jacquard FF motif and pink leather
Gold-plated, enamel and rhinestones
hardware*

250 - 450 €



521

FENDI

Collection Selleria

Cabas CARLA

Cuir grainé rose
Garniture métal chromé

*CARLA tote
Pink grain leather
Chrome metal hardware*

300 - 500 €



522

FENDI

Mini minaudière

Strass siglé
Garniture métal doré

*Mini evening clutch
Rhinestones in FF motif
Gold-plated metal hardware*

**

200 - 400 €



523

FENDI

Collection Selleria

Cabas CARLA

Cuir grainé argent
Garniture métal chromé

*CARLA tote
Silver grain leather
Chrome metal hardware*

300 - 500 €



★524

FENDI

Cabas BAG BUGS

Cuir ciment
Python (Pythonidae) II/B
Garniture métal chromé

*BAG BUGS tote
Cement leather, snake skin
Chrome metal hardware*

400 - 600 €



525

JUDITH LEIBER

Minaudière HEART

Cristaux rouges
Garniture métal doré

*HEART evening clutch
Red crystals
Gold-plated metal hardware*

400 - 600 €



526

JUDITH LEIBER

Minaudière BREAKERS CONCH SHELL

Cristaux
Garniture métal doré

*BREAKERS CONCH SHELL evening clutch
Crystals
Gold-plated metal hardware*

600 - 900 €



527

JUDITH LEIBER

Minaudière hexagonale

Cristaux léopard
Garniture métal doré

*Hexagonal evening clutch
Leopard crystals
Gold-plated metal hardware*

550 - 850 €



528

JUDITH LEIBER

Minaudière PUPPY LUCKY

Cristaux, métal argenté
Garniture métal chromé

*PUPPY LUCKY evening clutch
Crystals, silver-plated metal
Chrome metal hardware*

600 - 900 €



529

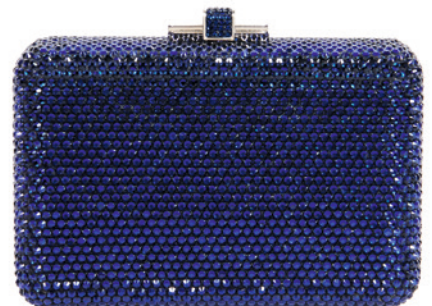
JUDITH LEIBER

Minaudière

Cristaux vert d'eau et violette
Garniture métal doré

*Evening clutch
Sea-green and deep purple crystals
Gold-plated metal hardware*

400 - 600€



530

JUDITH LEIBER

Minaudière SLIM SLIDE

Cristaux bleu indigo
Garniture métal chromé

*SLIM SLIDE evening clutch
Indigo crystals
Chrome metal hardware*

400 - 600 €



531

CHANEL

1988

Petit sac ovale

Cuir matelassé crème
Anse chaîne entrelacée de cuir
Garniture métal doré

*Small oval bag
Cream quilted leather
Gold-plated metal hardware*

400 - 600 €



532

CHANEL

Circa 1990/95

Sac TIMELESS Jumbo

Cuir matelassé cannelle
Anse chaîne entrelacée de cuir
Garniture métal doré

*TIMELESS Jumbo bag
Cinnamon brown quilted leather
Gold-plated metal hardware*

800 - 1 800 €



533

CHANEL

2004/05

Petit sac

Lapin taupe chiné
Fermoir à cadres
Anse chaîne entrelacée de velours
Garniture métal chromé

*Small bag
Taupe mocked rabbit fur
Chrome metal hardware*

500 - 800 €



534

CHANEL

2004/05

Petit sac

Lapin noir
Fermoir à cadres
Anse chaîne entrelacée de velours
Garniture métal chromé

*Small bag
Black rabbit fur
Chrome metal hardware*

500 - 800 €



535

CHANEL
Édition Limitée

2015/16

Minaudière perle

Plexiglas gris métallisé
Anse chaîne entrelacée de cuir
Garniture métal chromé

*Pearl evening clutch
Metallic grey Plexiglas
Chrome metal hardware*

1 000 - 2 000 €



536

CHANEL

Sac baguette

Cuir imprimé d'un motif floral
Fermoir à cadres
Anse chaîne entrelacée de cuir
Garniture métal doré

*Baguette bag
Leather with floral print
Gold-plated metal hardware*

600 - 900 €



537

ALAÏA

Cabas MINA

Cuir perforé rose, fleurs cloutées
Garniture métal chromé

*MINA tote
Pink laser-cut leather, studded flowers
Chrome metal hardware*

800 - 1 800 €



538

ALAÏA

Mini sac seau

Cuir clouté perforé gris et blanc
Garniture métal doré

*Mini bucket bag
Grey and white laser-cut leather with
stud detail
Gold-plated metal hardware*

500 - 800 €



539

ALAÏA

Mini sac seau

Cuir clouté gris
Garniture métal argenté

*Mini bucket bag
Grey leather with stud detail
Silver-plated metal hardware*

500 - 800 €



540

ALAÏA

Grand cabas MINA

Cuir nude
Bordure festonnée et perforée
Garniture métal chromé
Pochette intérieure amovible

*MINA large tote
Nude leather
Chrome metal hardware*

500 - 800 €



541

ALAÏA

Cabas FRIDA

Cuir rose perforé et clouté
Garniture métal noirci
Pochette intérieure amovible

*FRIDA tote
Pink laser-cut leather with stud detail
Blackened metal hardware*

700 - 1 000 €



542

ALAÏA

Cabas MINA

Cuir perforé blanc
Fleurs cloutées
Garniture métal chromé
Pochette intérieure amovible

*MINA tote
White laser-cut leather
Studded flowers
Chrome metal hardware*

800 - 1 800 €



543

ALAÏA

Mini sac seau

Cuir blanc perforé
Garniture métal chromé

*Mini bucket bag
White laser-cut leather
Chrome metal hardware*

400 - 600 €



544

ALAÏA

Grand cabas FRIDA

Cuir blanc perforé et nude
Garniture métal chromé
Pochette intérieure amovible

*FRIDA large tote
White laser-cut and nude leather
Chrome metal hardware*

500 - 800 €



545

ALAÏA

Grand sac

Cuir blanc perforé
Garniture métal chromé
Pochette intérieure amovible

*Large bag
White laser-cut leather
Chrome metal hardware*

700 - 1 000 €



546

ALAÏA

Cabas

Cuir perforé ciment
Garniture métal chromé
Pochette intérieure amovible

*Tote
Cement laser-cut leather
Chrome metal hardware*

600 - 900 €



547

ALAÏA

Mini sac seau

Cuir noir et oeillets
Garniture en métal argenté

*Mini bucket bag
Black leather with eyelets
Silver-plated metal hardware*

550 - 850 €



549

ALAÏA

Sac bracelet STELLA

Cuir rouge et oeillets
Garniture métal chromé

*STELLA handbag
Red leather with eyelets
Chrome metal hardware*

500 - 800 €



■ 548

ALAÏA

Pochette du soir

Galuchat et cuir noir
(Scyliorhinus canicula)

*Evening clutch
Black leather and shagreen*

500 - 800 €



550

ALAÏA

Grand cabas LATIFA

Cuir noir perforé
Garniture métal noirci
Pochette intérieure amovible

*LATIFA large tote
Black laser-cut leather
Blackened metal hardware*

700 - 1 000 €



551

ALAÏA

Mini sac seau

Cuir noir perforé et daim ivoire
Garniture métal chromé

*Mini bucket bag
Black laser-cut leather and ivory suede
Chrome metal hardware*

400 - 600 €



■ 552

ALAÏA

Mini sac seau

Galuchat bordeaux
(Scyliorhinus canicula)
Garniture métal argenté

*Mini bucket bag
Burgundy shagreen
Silver-plated metal hardware*

700 - 1 000 €



★553

ALAÏA

Mini sac

Alligator brun-rouge
(Alligator mississippiensis) II/B
Garniture métal argenté

*Mini bag
Auburn-brown alligator
Silver-plated metal hardware*

1 200 - 2 200 €



★554

ALAÏA

Sac BAULETTO

Crocodile tabac
(Crocodylus) II/B
Garniture métal chromé

*BAULETTO bag
Tobacco crocodile skin
Chrome metal hardware*

1 000 - 2 000 €



555

ALAÏA

Grand sac

Daim chocolat
Garniture métal chromé

*Large bag
Chocolate buckskin
Chrome metal hardware*

400 - 600 €



556

ALAÏA

Grand cabas FRIDA

Cuir camel perforé
Garniture métal chromé

*FRIDA large tote
Camel laser-cut leather
Chrome metal hardware*

500 - 800 €

■ 557

ALAÏA

Pochette du soir

Galuchat et cuir vert
(Scyliorhinus canicula)

Evening clutch
Green leather and shagreen

500 - 800 €



558

ALAÏA

Cabas

Cuir vert foncé perforé
Garniture métal chromé
Pochette intérieure amovible

Tote
Dark green laser-cut leather
Chrome metal hardware

700 - 1 000 €



★559

ALAÏA

Sac bracelet ROSE-MARIE

Lézard vert foncé
(Varanus niloticus) II/B
Garniture métal chromé

ROSE-MARIE handbag
Dark green lizard
Chrome metal hardware

750 - 1 250 €



560

ALAÏA

Sac bracelet ROSE-MARIE

Cuir clouté et perforé bleu
Garniture métal chromé

ROSE-MARIE handbag
Blue laser-cut leather with stud detail
Silver-plated metal hardware

650 - 950 €



★561

ALAÏA

Mini sac seau

Python perforé bleu (Pythonidae) II/B
Cuir ciment
Garniture métal chromé

*Mini bucket bag
Light blue laser-cut python skin
Cement leather
Chrome metal hardware*

600 - 900 €



562

ALAÏA

Mini sac seau

Cuir perforé cappuccino et blanc
Garniture métal argenté

*Mini bucket bag
Cappuccino laser-cut and white leather
Silver-plated metal hardware*

400 - 600 €



563

ALAÏA

Cabas FRIDA

Cuir gris éléphant clouté
Garniture métal chromé
Pochette intérieure amovible

*FRIDA tote
Elephant grey leather with stud detail
Chrome metal hardware*

650 - 950 €



564

ALAÏA

Grand cabas FRIDA

Poulain tacheté noir, ivoire et rose pâle
Garniture métal argenté

*FRIDA large tote
Black, white and pale pink pony calfskin
Silver-plated metal hardware*

600 - 900 €



565

JOHN GALLIANO

Mini sac

Toile imprimée gazette
 Passepoil, poignées et noeud jaune fluo
 Fermeture à cadres
 Garniture métal chromé

Mini bag

*Gazette print canvas
 Neon yellow piping, handle and bow
 Chrome metal hardware*

200 - 400 €



567

VALENTINO

Petit sac du soir

Vison blanc et perles argentées
 Fermeture à cadres
 Garniture métal vieil or et strass

Small evening clutch

*White mink and silver-plated pearls
 Aged gold-plated metal hardware*

200 - 400 €



566

BOTTEGA VENETA

Minaudière KNOT

Cuir tressé noisette
 Garniture métal argenté

KNOT evening clutch

*Hazel woven leather
 Silver-plated metal hardware*

400 - 600 €



568

BOTTEGA VENETA

Sac VENETA

Cuir tressé noir
 Garniture métal doré

VENETA bag

*Black woven leather
 Gold-plated metal hardware*

600 - 900 €



569

LOUIS VUITTON N°960197

Vanity

Toile chocolat et cuir naturel
 Garniture laiton doré
 Porte-adresse et poignée chiffrés "B.L."
 Miroir intérieur
 Un compartiment amovible

Vanity

*Chocolate canvas and leather
 Brass hardware
 Name tag and handle marked "B.L."
 Mirror on the inside
 Detachable compartment*

500 - 800 €

ARTCURIAL



Suzanne BERPERRON
Paire de clips de corsage
"Tourbillon" en platine et
or gris chacun stylisé d'un
coquillage serti de diamants
demi-taille et baguette
Vers 1940
Poinçon de Groené & Darde
Estimation :40 000 - 60 000 €

JOAILLERIE

Catalogue en ligne :
www.artcurial.com

Ventes aux enchères :
Mercredi 17 juillet - 14h30
Jeudi 18 juillet - 19h

Hôtel Hermitage Monte-Carlo
Square Beaumarchais

Contact :
Julie Valade
T: +33 (0)1 42 99 16 41
jvalade@artcurial.com

Bureau Monaco
Monte-Carlo Palace
3/9 boulevard des Moulins
98000 Monaco
+377 97 77 51 99
monaco@artcurial.com

MONACO SCULPTURES



ARMAN, ARP, CÉSAR,
BOURDELLE, BUGATTI,
BURY, DEACON, KAWS,
LALANNE, MAILLOL,
TAKIS, VENET...

**VENTE AUX ENCHÈRES DE SCULPTURES
DES 20^e ET 21^e SIÈCLES**
19 JUILLET 2019
HÔTEL HERMITAGE MONTE-CARLO

PARCOURS
ÉTABLISSEMENTS DE MONTE-CARLO
SOCIÉTÉ DES BAINS DE MER
& ARTCURIAL MONACO
AVRIL - JUILLET 2019

KAWS (né en 1974)
Final days - 2014
Bois d'Afrormosia
Édition 2/3 + 2 AP
210 × 195 × 137 cm
Estimation : 1 000 000 - 1 500 000 €

ARTCURIAL

CONTACT : Salomé Pirson spirson@artcurial.com
+33 (0)1 42 99 20 34 www.artcurial.com

ARTCURIAL



CHANEL
Sac «Timeless» en jersey matelassé noir
Estimation : 600 - 800 €



Pierre CARDIN Haute Couture
Robe trapèze crêpe de soie vert olive
Estimation : 300 - 500 €

Ventes en préparation HERMÈS VINTAGE & FASHION ARTS

Ventes aux enchères:
Chanel Vintage
Septembre 2019

Fall Fashion Arts
Automne 2019

Hermès Vintage
Automne 2019

Contact:
Pénélope Blanckaert
+33 (0)1 42 99 20 15
pblanckaert@artcurial.com

42^{CANNES} CROISSETTE



With its exceptional location, 42 Croisette offers a unique, private access, wellness area with pool for the 12 apartments for sale with areas of 94, 104 and 198 m². On the top floors, there will be a magnificent 354 m² Duplex-Penthouse with private roof terrace of 115 m².



Non contractual pictures



J **JOHN TAYLOR**
LUXURY REAL ESTATE SINCE 1864

JOHN TAYLOR CANNES 55 BOULEVARD LA CROISSETTE • 06400 CANNES • TÉL.: +33 4 97 06 65 65 • CANNES@JOHN-TAYLOR.COM
JOHN TAYLOR INTERNATIONAL | COLOMBIA • CZECH REPUBLIC • FRANCE • INDIA • ITALY • MALTA • MAURITIUS
MONACO • QATAR • SPAIN • SWITZERLAND • UNITED ARAB EMIRATES • UNITED STATES | WWW.JOHN-TAYLOR.COM

LE GRAND ART DE VIVRE

LA VIE AUX PREMIÈRES LOGES

JANVIER • FESTIVAL INTERNATIONAL
DU CIRQUE DE MONTE-CARLO

FÉVRIER • SAINT VALENTIN

MARS • BAL DE LA ROSE

AVRIL • ROLEX MONTE-CARLO MASTERS
TOP MARQUES

MAI • GRAND PRIX DE F1

JUIN • JUMPING INTERNATIONAL MONTE-CARLO
FESTIVAL DE TÉLÉVISION DE MONTE-CARLO

JUILLET • GALA DE LA CROIX-ROUGE MONÉGASQUE

JUILLET & AOÛT • MONTE-CARLO SPORTING

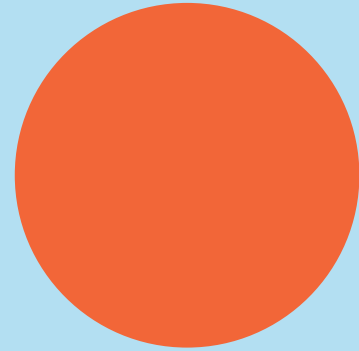
SUMMER FESTIVAL

SEPTEMBRE • MONACO YACHT SHOW

OCTOBRE • OKTOBERFEST

NOVEMBRE • MONTE-CARLO JAZZ FESTIVAL

DÉCEMBRE • FÊTES DE FIN D'ANNÉE



Programme susceptible de modifications

CONDITIONS GÉNÉRALES D'ACHAT AUX ENCHÈRES PUBLIQUES

ARTCURIAL SAM

Artcurial SAM est un opérateur de ventes volontaires de meubles aux enchères publiques. En cette qualité Artcurial SAM agit comme mandataire du vendeur qui contracte avec l'acquéreur. Les rapports entre Artcurial SAM et l'acquéreur sont soumis aux présentes conditions générales d'achat qui pourront être amendées par des avis écrits ou oraux avant la vente et qui seront mentionnés au procès-verbal de vente.

I. LE BIEN MIS EN VENTE

a) Les acquéreurs potentiels sont invités à examiner les biens pouvant les intéresser avant la vente aux enchères, et notamment pendant les expositions. Artcurial SAM se tient à la disposition des acquéreurs potentiels pour leur fournir des rapports sur l'état des lots. Les meubles, tableaux et objets présentés sont vendus en l'état.

b) Les descriptions des lots résultant du catalogue, des rapports, des étiquettes et des indications ou annonces verbales ne sont que l'expression par Artcurial SAM de sa perception du lot, mais ne sauraient constituer la preuve d'un fait.

c) Les indications données par Artcurial SAM sur l'existence d'une restauration, d'un accident ou d'un incident affectant le lot, sont exprimées pour faciliter son inspection par l'acquéreur potentiel et restent soumises à son appréciation personnelle ou à celle de son expert. L'absence d'indication d'une restauration d'un accident ou d'un incident dans le catalogue, les rapports, les étiquettes ou verbalement, n'implique nullement qu'un bien soit exempt de tout défaut présent, passé ou réparé. Inversement la mention de quelque défaut n'implique pas l'absence de tous autres défauts. Artcurial SAM n'est tenu que par une obligation de moyen.

d) Les estimations sont fournies à titre purement indicatif et elles ne peuvent être considérées comme impliquant la certitude que le bien sera vendu au prix estimé ou même à l'intérieur de la fourchette d'estimations. Les estimations ne sauraient constituer une quelconque garantie. Les estimations peuvent être fournies en plusieurs monnaies ; les conversions peuvent à cette occasion être arrondies différemment des arrondis légaux.

2. LA VENTE

a) En vue d'une bonne organisation des ventes, les acquéreurs potentiels sont invités à se faire connaître auprès d'Artcurial SAM, avant la vente, afin de permettre l'enregistrement de leurs données personnelles. Artcurial SAM demandera à tout acquéreur potentiel de justifier de son identité ainsi que de ses références bancaires et d'effectuer un dépôt. Artcurial SAM se réserve d'interdire l'accès à la salle de vente de tout acquéreur potentiel pour justes motifs.

b) Toute personne qui se porte enchérisseur s'engage à régler personnellement et immédiatement le prix d'adjudication augmenté des frais à la charge de l'acquéreur et de tous impôts ou taxes qui pourraient être exigibles. Tout enchérisseur est censé agir pour son propre compte sauf dénonciation préalable de sa qualité de mandataire pour le compte d'un tiers, acceptée par Artcurial SAM. Les données personnelles qui auront été transmises lors de l'enregistrement seront reportées à l'identique sur le bordereau d'adju-

dicatation à défaut d'indications préalables contraires.

c) Le mode normal pour enchérir consiste à être présent dans la salle de vente. Toutefois Artcurial SAM pourra accepter gracieusement de recevoir des enchères par téléphone d'un acquéreur potentiel qui se sera manifesté avant la vente.

Artcurial SAM ne pourra engager sa responsabilité notamment si la liaison téléphonique n'est pas établie, est établie tardivement, ou en cas d'erreur ou d'omissions relatives à la réception des enchères par téléphone. À toutes fins utiles, Artcurial SAM se réserve le droit d'enregistrer les communications téléphoniques durant la vente. Les enregistrements seront conservés jusqu'au règlement du prix, sauf contestation.

d) Artcurial SAM pourra accepter gracieusement d'exécuter des ordres d'enchérir qui lui auront été transmis avant la vente, pour lesquels elle se réserve le droit de demander un dépôt de garantie et qu'elle aura acceptés. Si le lot n'est pas adjugé à cet enchérisseur, le dépôt de garantie sera renvoyé sous 72h.

Si Artcurial SAM reçoit plusieurs ordres pour des montants d'enchères identiques, c'est l'ordre le plus ancien qui sera préféré. Artcurial SAM ne pourra engager sa responsabilité notamment en cas d'erreur ou d'omission d'exécution de l'ordre écrit.

e) Dans l'hypothèse où un prix de réserve aurait été stipulé par le vendeur, Artcurial SAM se réserve le droit de porter des enchères pour le compte du vendeur jusqu'à ce que le prix de réserve soit atteint. En revanche le vendeur n'est pas autorisé à porter lui-même des enchères directement ou par le biais d'un mandataire. Le prix de réserve ne pourra pas dépasser l'estimation basse figurant dans le catalogue ou modifié publiquement avant la vente.

f) Artcurial SAM dirigera la vente de façon discrétionnaire, en veillant à la liberté des enchères et à l'égalité entre l'ensemble des enchérisseurs, tout en respectant les usages établis. Artcurial SAM se réserve de refuser toute enchère, d'organiser les enchères de la façon la plus appropriée, de déplacer certains lots lors de la vente, de retirer tout lot de la vente, de réunir ou de séparer des lots. En cas de contestation Artcurial SAM se réserve de désigner l'adjudicataire, de poursuivre la vente ou de l'annuler, ou encore de remettre le lot en vente.

g) Sous réserve de la décision de la personne dirigeant la vente pour Artcurial SAM, l'adjudicataire sera la personne qui aura porté l'enchère la plus élevée pourvu qu'elle soit égale ou supérieure au prix de réserve, éventuellement stipulé.

Le coup de marteau matérialisera la fin des enchères et le prononcé du mot « adjugé » ou tout autre équivalent entraînera la formation du contrat de vente entre le vendeur et le dernier enchérisseur retenu. L'adjudicataire ne pourra obtenir la livraison du lot qu'après règlement de l'intégralité du prix. En cas de remise d'un chèque ordinaire, seul l'encaissement du chèque vaudra règlement. Artcurial SAM se réserve le droit de ne délivrer le lot qu'après encaissement du chèque.

h) Pour faciliter les calculs des acquéreurs potentiels, Artcurial SAM pourra être conduit à utiliser à titre indicatif un système de conversion de devises. Néanmoins les enchères ne pourront être portées en devises, et les erreurs de conversion ne pourront engager la responsabilité d'Artcurial SAM.

3. L'EXÉCUTION DE LA VENTE

a) En sus du prix de l'adjudication, l'adjudicataire (acheteur) devra acquitter par lot et par tranche dégressive les commissions et taxes suivantes :

- 1) Lots en provenance de l'UE :
 - De 1 à 150 000 euros : 25 % + TVA au taux en vigueur.
 - De 150 001 à 2 000 000 euros : 20% + TVA au taux en vigueur.
 - Au-delà de 2 000 000 euros : 12 % + TVA au taux en vigueur.

- 2) Lots en provenance hors UE : (indiqués par un \odot). Aux commissions et taxes indiquées ci-dessus, il convient d'ajouter des frais liés à l'importation, (5,5 % du prix d'adjudication, 20% pour les bijoux et montres, les automobiles, les vins et spiritueux et les multiples).

- 3) Artcurial SAM ayant opté pour le régime de la marge, il ne sera délivré aucun document faisant ressortir la TVA.

- 4) La TVA sur commissions et les frais liés à l'importation peuvent être rétrocedés à l'adjudicataire sur présentation des justificatifs d'exportation hors UE.

L'adjudicataire UE justifiant d'un n° de TVA Intracommunautaire et d'un document prouvant la livraison dans son Etat membre pourra obtenir le remboursement de la TVA sur commissions.

- 5) Le paiement du lot aura lieu au comptant, pour l'intégralité du prix, des frais et taxes, même en cas de nécessité d'obtention d'une licence d'exportation. L'adjudicataire pourra s'acquitter par les moyens suivants :

- En espèces : jusqu'à 30.000 euros frais et taxes compris sur présentation d'un document d'identité
- Par chèque bancaire tiré sur une banque monégasque ou française sur présentation d'une pièce d'identité et, pour toute personne morale, d'un certificat d'enregistrement de la société (les chèques tirés sur une banque étrangère ne sont pas acceptés).
- Par virement bancaire en euro;
- Par carte de crédit : VISA, MASTERCARD ou AMEX (en cas de règlement par carte American Express, une commission supplémentaire de 1,85 % correspondant aux frais d'encaissement sera perçue).

- 6) Droit de suite des auteurs d'œuvres graphiques et plastiques : les dispositions qui précèdent ne font pas obstacle, le cas échéant, à l'application de l'article 11-1 de la Loi n° 491 du 24 novembre 1948 sur la protection des œuvres littéraires et artistiques et de l'arrêté ministériel n° 87-007 du 12 janvier 1987 en portant application.

b) Artcurial SAM sera autorisé à reproduire sur le procès-verbal de vente et sur le bordereau d'adjudication les renseignements qu'aura fournis l'adjudicataire avant la vente. Toute fausse indication engagera la responsabilité de l'adjudicataire.

Dans l'hypothèse où l'adjudicataire ne se sera pas fait enregistrer avant la vente, il devra communiquer les renseignements nécessaires dès l'adjudication du lot prononcée. Toute personne s'étant fait enregistrer auprès de Artcurial SAM dispose d'un droit d'accès et de rectification aux données nominatives fournies à Artcurial SAM dans les conditions de la Loi n° 1.165 du 23 décembre 1993, modifiée par la loi n° 1.353 du 4 décembre 2008, relative à la protection des informations nominatives.

c) Il appartiendra à l'adjudicataire de faire assurer le lot dès l'adjudication. Il ne pourra recourir contre Artcurial SAM, dans l'hypothèse où par suite du vol, de la perte ou de la dégradation de son lot, après l'adjudication, l'indemnisation qu'il recevra de l'assureur de Artcurial SAM serait avérée insuffisante.

d) Le lot ne sera délivré à l'acquéreur qu'après paiement intégral du prix, des frais et des taxes. En cas de règlement par chèque, le lot ne sera délivré qu'après encaissement définitif du chèque, soit 8 jours ouvrables à compter du dépôt du chèque. Dans l'intervalle Artcurial SAM pourra facturer à l'acquéreur des frais d'entreposage du lot, et éventuellement des frais de manutention et de transport. À défaut de paiement par l'adjudicataire, après mise en demeure restée infructueuse, le bien est remis en vente à la demande du vendeur sur folle enchère de l'adjudicataire défaillant; si le vendeur ne formule pas cette demande dans un délai de trois mois à compter de l'adjudication, la vente est résolue de plein droit, sans préjudice de dommages intérêts dus par l'adjudicataire défaillant. En outre, Artcurial SAM se réserve de réclamer à l'adjudicataire défaillant, à son choix :

- Des intérêts au taux légal majoré de cinq points,
- Le remboursement des coûts supplémentaires engendrés par sa défaillance,
- Le paiement de la différence entre le prix d'adjudication initial et le prix d'adjudication sur folle enchère s'il est inférieur, ainsi que les coûts générés par les nouvelles enchères. Artcurial SAM se réserve également de procéder à toute compensation avec des sommes dues à l'adjudicataire défaillant. Artcurial SAM se réserve d'exclure de ses ventes futures, tout adjudicataire qui aura été défaillant ou qui n'aura pas respecté les présentes conditions générales d'achat.

e) Les achats qui n'auront pas été retirés dans les sept jours de la vente (samedi, dimanche et jours fériés compris), pourront être transportés dans un lieu de conservation aux frais de l'adjudicataire défaillant qui devra régler le coût correspondant pour pouvoir retirer le lot, en sus du prix, des frais et des taxes.

f) L'acquéreur pourra se faire délivrer à sa demande un certificat de vente qui lui sera facturé la somme de 60 euros TTC.

4. LES INCIDENTS DE LA VENTE

En cas de contestation Artcurial SAM se réserve de désigner l'adjudicataire, de poursuivre la vente ou de l'annuler, ou encore de remettre le lot en vente.

a) Dans l'hypothèse où deux personnes auront porté des enchères identiques par la voix, le geste, ou par téléphone et réclament en même temps le bénéfice de l'adjudication après le coup de marteau, le bien sera immédiatement remis en vente au prix proposé par les derniers enchérisseurs, et tout le public présent pourra porter de nouvelles enchères.

b) Pour faciliter la présentation des biens lors de ventes, Artcurial SAM pourra utiliser des moyens vidéos. En cas d'erreur de manipulation pouvant conduire pendant la vente à présenter un bien différent de celui sur lequel les enchères sont portées, Artcurial SAM ne pourra engager sa responsabilité, et sera seul juge de la nécessité de recommencer les enchères. pourra utiliser des moyens vidéos. En cas d'erreur de manipulation pouvant conduire pendant la vente à présenter un bien différent de celui sur lequel les enchères sont portées, Artcurial-Briest-Poulain-F.Tajan ne pourra engager sa responsabilité, et sera seul juge de la nécessité de recommencer les enchères.

5. PRÉEMPTION DE L'ÉTAT MONÉGASQUE

L'état monégasque dispose d'un droit de préemption sur les œuvres vendues conformément à l'article 2-1 de la Loi n° 1.014 du 29 décembre 1978 concernant les ventes publiques de meubles. L'exercice de ce droit intervient immédiatement après le coup de marteau, le représentant de l'état manifestant alors la volonté de ce dernier de se substituer au dernier enchérisseur. La préemption est mentionnée au procès-verbal de l'adjudication et doit être confirmée dans les quinze jours. En l'absence de confirmation au terme de ce délai, l'objet reviendra au dernier enchérisseur. Artcurial SAM ne pourra être tenu pour responsable des conditions de la préemption par l'état monégasque.

6. PROPRIÉTÉ INTELLECTUELLE - REPRODUCTION DES ŒUVRES

Artcurial SAM est propriétaire du droit de reproduction de son catalogue. Toute reproduction de celui-ci est interdite et constitue une contrefaçon à son préjudice. En outre Artcurial SAM dispose d'une dérogation lui permettant de reproduire dans son catalogue les œuvres mises en vente, alors même que le droit de reproduction ne serait pas tombé dans le domaine public. Toute reproduction du catalogue de Artcurial SAM peut donc constituer une reproduction illicite d'une œuvre exposant son auteur à des poursuites en contrefaçon par le titulaire des droits sur l'œuvre. La vente d'une œuvre n'emporte pas au profit de son propriétaire le droit de reproduction et de présentation de l'œuvre.

7. RETRAIT DES LOTS

L'acquéreur sera lui-même chargé de faire assurer ses acquisitions, et Artcurial SAM décline toute responsabilité quant aux dommages que l'objet pourrait encourir, et ceci dès l'adjudication prononcée. Toutes les formalités et transports restent à la charge exclusive de l'acquéreur.

**Monte-Carlo Hôtel Hermitage
Salon Belle Époque
Square Beaumarchais**

Dès le lendemain de la vente de 11h à 18h
Jusqu'au samedi 20 juillet 2019
de 10h à 12h

**Artcurial SAM
3/9 Boulevard des Moulins - 98000 Monaco**
Sur demande et sur rendez-vous
(+377 97 77 51 99)
à partir du mardi 23 juillet 2019
(fermeture estivale du 12 au 23 août 2019)

**À Paris chez Artcurial
7 Rond-Point des Champs-Élysées
75008 Paris**
Sur demande et sur rendez-vous à partir
du mardi 23 juillet 2019 : du lundi
au vendredi de 10h à 12h30 et de 14h à 18h
(fermeture estivale du 2 août au soir
au 25 août 2019)

8. INDÉPENDANCE DES DISPOSITIONS

Les dispositions des présentes conditions générales d'achat sont indépendantes les unes des autres. La nullité de quelque disposition ne saurait entraîner l'inapplicabilité des autres.

9. COMPÉTENCES LÉGISLATIVE ET JURIDICTIONNELLE

Les présentes conditions générales d'achat, et tout qui se rapporte à la vente, sont régies par le droit monégasque et, notamment, par la Loi n° 1.014 du 29 décembre 1978 concernant les ventes publiques de meubles. Toute contestation relative à leur existence, leur validité, leur opposabilité à tout enchérisseur et acquéreur, et à leur exécution relève de la compétence exclusive des Juridictions de la Principauté de Monaco.

10. PROTECTION DES BIENS CULTURELS

Artcurial SAM participe à la protection des biens culturels et met tout en œuvre, dans la mesure de ses moyens, pour s'assurer de la provenance des lots mis en vente dans ce catalogue.

CONDITIONS OF PURCHASE IN VOLUNTARY AUCTION SALES

ARTCURIAL SAM

Artcurial SAM is an operator of voluntary auction sales. In such capacity Artcurial SAM acts as the agent of the seller who contracts with the buyer. The relationships between Artcurial SAM and the buyer are subject to the present general conditions of purchase that can be modified by saleroom notices or oral indications before the sale, which will be recorded in the official sale record.

I. GOODS FOR AUCTION

a) The prospective buyers are invited to examine any goods in which they may be interested, before the auction takes place, and notably during the exhibitions. Artcurial SAM is available to the prospective buyers to provide them with reports about the conditions of lots. Pieces of furniture, paintings and works of Art are sold in their current condition.

b) Description of the lots resulting from the catalogue, reports, labels and verbal statements or announcements are only the expression by Artcurial SAM of their perception of the lot, but cannot constitute the proof of a fact.

c) The statements by made Artcurial SAM about any restoration, mishap or harm arisen concerning the lot are only made to facilitate the inspection thereof by the prospective buyer and remain subject to the buyer's own or to the buyer's expert's evaluation. The absence of statements Artcurial SAM in regard to a restoration, mishap or harm, in the catalogue, condition reports, on labels or orally, does not imply that the item is exempt from any current, past or repaired defect. Inversely, indication of any defect whatsoever does not imply the absence of any other defects. Artcurial SAM is bound only within the limits of due care.

d) Estimates are provided for guidance only and cannot be considered as implying the certainty that the item will be sold for the estimated price or even within the bracket of estimates. Estimates cannot constitute any warranty assurance whatsoever. The estimations can be provided in several currencies ; the conversions may, in this case or, be rounded off differently than the legal rounding

2. THE AUCTION

a) In order to assure the proper organization of the auction, prospective buyers are invited to make themselves known to Artcurial SAM before the auction to register their personal identification and information. Artcurial SAM will ask all prospective buyers to prove their identity as well as provide bank references, and will request a deposit. Artcurial SAM reserves the right to refuse admission to the auction premises to any prospective buyer for legitimate reasons.

b) Any person who is a bidder undertakes to pay personally and immediately the hammer price increased by the costs to be born by the buyer and any and all taxes or fees/expenses that may be due. Any bidder is deemed to be acting on his own behalf except when prior notification, accepted by Artcurial SAM, unless proof is provided that he is acting as an agent on behalf of a third party. The personal data that have

been transmitted during the recording will be carried forward in the same way if no prior indications are otherwise given.

c) The usual way to bid consists in attending the sale on the premises. However, Artcurial SAM may graciously accept to receive some bids by telephone from a prospective buyer who has expressed such a request before the sale. Artcurial SAM will bear no liability / responsibility whatsoever, notably if the telephone contact is not made, or if it is made too late, or in case of mistakes or omissions relating to reception of the phone call. For variety of reasons, Artcurial SAM reserves the right to record all telephone calls during the auction. Such records shall be kept until complete payment of the auction price, except claims.

d) Artcurial SAM may agree to execute orders submitted before the auction and by Artcurial SAM that have been deemed acceptable. Artcurial SAM is entitled to request a deposit that will be refunded within 72 hours after the auction if the lot is not sold to this buyer. Should Artcurial SAM receive several instructions to bid for the same amounts, it is the instruction bid first received that is given preference. Artcurial SAM will bear no liability/responsibility in case of mistakes or omission of performance of the written order.

e) In the event a reserve price has been stipulated by the seller, Artcurial SAM reserves the right to bid on behalf of the seller until the reserve price is reached. The seller will not be admitted to bid himself directly or through an agent. The reserve price may not be higher than the low estimate for the lot printed in or publicly modified before the sale.

f) Artcurial SAM will conduct auction sales at their discretion, ensuring free auction conditions and equality among all bidders, in accordance with established practices. Artcurial SAM reserves the right to refuse any bid, to organize the bidding in such manner as may be the most appropriate, to move some lots in the course of the sale, to withdraw any lot in the course of the sale, to combine or to divide some lots in the course of the sale. In case of challenge or dispute, Artcurial SAM reserves the right to designate the successful bidder, to continue the bidding or to cancel it, or to put the lot back up for bidding.

g) to the decision of the person conducting the bidding for Artcurial SAM, the successful bidder will be the bidder making highest bid, provided the final bid is equal to or higher than the reserve price if such a reserve price has been stipulated. The hammer stroke will mark the acceptance of the highest bid and the pronouncing of the word "adjugé" ("sold") or any equivalent will indicate the conclusion of the purchase contract between the seller and the last bidder taken in consideration. No lot will be delivered to the buyer until full payment has been made. In case of payment by an ordinary draft/check, payment will be deemed complete only when the check has been cashed. Artcurial SAM will deliver any purchase once the bank cheque has been cashed.

h) So as to facilitate the price calculation for prospective buyers, a currency converter may be operated by Artcurial SAM as guidance. Nevertheless, the bidding cannot be made in foreign currency and Artcurial SAM will not be liable for errors of conversion.

3. CONCLUDING THE SALE

a) In addition of the lot's hammer price, the buyer must pay the following costs and fees/taxes by lot and by decreasing scale :

- 1) Lots from the UE:
 - From 1 to 150,000 euros: 25 % + current VAT.
 - From 150,001 to 2,000,000 euros: 20 % + current VAT.
 - Over 2,000,000 euros: 12 % + current VAT.
- 2) Lots from outside the UE: (identified by an **O**). In addition to the commissions and taxes indicated above, importation expenses will be charged (5.5% of the hammer price, 20% for jewelry and watches, motorcars, wines and spirits and multiples).
- 3) Artcurial SAM being subject to VAT on the margin, no document mentions VAT.

4) The VAT on buyer's premium and importation expenses may be refund to the purchaser on presentation of written proof of exportation outside the UE. An UE purchaser who will submit his intra-Community VAT number will be exempted from paying the VAT on buyer's premium providing he can prove with an adequate document that his purchase will be shipped to his EU country home address.

5) The payment of the lot will be made in cash, for the entire price, costs and taxes, even when an export license is required. The purchaser will be authorized to pay by the following means:

- In cash, up to 30,000 euros, on presentation of their identity papers ;
- By bank check drawn on a Monegasque or French bank upon presentation of identification and to any legal person, registration certificate society (checks drawn on a foreign bank are not accepted).
- By bank transfer in euros;
- By credit card: VISA, MASTERCARD or AMEX (in case of payment by AMEX, a additional 1.85 % commission corresponding to cashing costs will be collected).

6) Rights for the authors of graphic and art works: The foregoing shall not preclude, as appropriate, the application of Article 11-1 of the Act No. 491 of 24 November 1948 on the protection of Literary and artistic Works and the Ministerial Decree No. 87-007 of 12 January 1987 on its application.

b) Artcurial SAM will be authorized to reproduce in the official auction record and on the bid summary the information that the buyer will have provided before the sale. The buyer will be responsible for any false information given. Should the buyer have neglected to give his personal information before the sale, he will have to give the necessary information as soon as the sale of the lot has taken place. Any person registered by Artcurial SAM has right of access and of rectification to the personal data provided to Artcurial SAM pursuant to the provisions of Law No. 1165 of 23 December 1993, as amended by Law No. 1353 of 4 December 2008 on the protection of personal information.

c) The lot must to be insured by the buyer immediately after the purchase. The buyer will have no recourse against Artcurial SAM, in the event where, due to a theft, loss or deterioration of his lot after the purchase, the compensation he received from Artcurial SAM 's insurer proves insufficient.

d) The lot will be delivered to the buyer only after the entire payment of the price, costs and taxes. If payment is made by check, the lot will be delivered after cashing, eight working days after the check deposit. In the meantime Artcurial SAM may invoice to the buyer the costs of storage of the lot, and if applicable the costs of handling and transport. Should the buyer fail to pay the

amount due, and after notice to pay has been given by Artcurial SAM to the buyer without success, at the seller's request, the lot is re-offered for sale, under the procedure known as "procédure de folle enchère" (irresponsible bidding). If the seller does not make this request within three months from the date of the sale, the sale will be automatically cancelled, without prejudice to any damages owed by the defaulting buyer.

In addition, Artcurial SAM reserves the right to claim against the defaulting buyer, if they so choose:

- interest at the legal rate increased by five points,
- reimbursement of additional costs generated by the buyer's default,
- payment of the difference between the initial hammer price and the price of sale after "procédure de folle enchère" if it is inferior as well as the costs generated by the new auction.

Artcurial SAM also reserves the right to set off any amount Artcurial SAM may owe the defaulting buyer with the amounts to be paid by the defaulting buyer.

Artcurial SAM reserves the right to exclude from any future auction, any bidder who has been a defaulting buyer or who has not fulfilled these general conditions of purchase.

e) For items purchased which are not collected within seven days from after the sale (Saturdays, Sundays and public holidays included), Artcurial SAM will be authorized to move them into a storage place at the defaulting buyer's expense, and to release them to same after payment of corresponding costs, in addition to the price, costs and taxes.

f) The buyer may obtain a certificate of sale upon request which will be invoiced EUR60.

4. AUCTION PROCEDURES

In case of dispute, Artcurial SAM reserves the right to designate the successful bidder, to continue the sale or to cancel it, or to put the lot up for sale.

a) In case two bidders have bidden vocally, by mean of gesture or by telephone for the same amount and both claim title to the lot, after the bidding the lot, will immediately be offered again for sale at the previous last bid, and all those attending will be entitled to bid again.

b) So as to facilitate the presentation of the items during the sales, Artcurial SAM will use video technology. Should any error occur in operation of such, which may lead to showing an item during the bidding that is not the one on which the bids have been made, Artcurial SAM shall bear no liability/responsibility whatsoever, and will have sole discretion to decide whether or not the bidding will take place again.

5. PRE-EMPTION OF THE MONACO STATE

The Monaco state is entitled to use a right of pre-emption on works of art. In accordance with the laws in force in Article 2-1 of the Law No. 1014 of 29 December 1978 concerning public sales of furniture.

The use of this right comes immediately after the hammer stroke, the representative of the State expressing then the intention of the State to substitute for the last bidder, provided he confirms the pre-emption decision within fifteen days. In the absence of confirmation at the end of this period, the object will return to the highest bidder Artcurial SAM will not bear any liability/responsibility for the conditions of pre-emption by the State of Monaco.

6. INTELLECTUAL PROPERTY RIGHT – COPYRIGHT

The copyright in any and all parts of the catalogue is the property of Artcurial SAM. Any reproduction thereof is forbidden and will be considered as a counterfeit to their detriment.

Furthermore, Artcurial SAM benefits from a legal exception allowing them to reproduce the lots for auction sale in their catalogue, even though the copyright protection on an item has not lapsed.

Any reproduction of Artcurial SAM catalogue may therefore constitute an illegal reproduction of a work that may lead its perpetrator to be prosecuted for counterfeiting by the holder of copyright on the work.

The sale of a work of art does not transfer to its buyer any reproduction or representation rights thereof.

7. REMOVAL OF PURCHASES

The buyer must insure his purchase, and Artcurial SAM assumes no liability for any damage items may incur after the sale. All transportation arrangements are the sole responsibility of the buyer.

Monte-Carlo Hôtel Hermitage

Salon Belle Époque

Square Beaumarchais

From the following day after each sale

from 11 am to 6 pm

Until Saturday 20th July 2019

from 10 am to 12 pm

Artcurial SAM

3/9 Boulevard des Moulins - 98000 Monaco

On request and by appointment

(+377 97 77 51 99)

from Tuesday 23rd July 2019

(summer break from August 12th to 23rd 2019)

Artcurial in Paris

7 Rond-Point des Champs-Élysées

75008 Paris

On request and by appointment from Tuesday

23rd July 2019: Monday to Friday from 10 am

to 12:30 pm and from 2 pm to 6 pm

(summer break from August 2nd to 25th 2019)

8. SEVERABILITY

The clauses of these general conditions of purchase are independent from one other. Should any clause whatsoever be found null and void, the others shall remain valid and applicable.

9. LAW AND JURISDICTION

These general conditions of purchase, and all that relates to the sale are governed by Monegasque law and, in particular, by Law No. 1014 of 29 December 1978 concerning public auctions of furniture.

Any dispute regarding the existence, validity, and enforceability for any bidder or buyer falls under the exclusive jurisdiction of the courts of the Principality of Monaco.

10. PROTECTION OF CULTURAL PROPERTY

Artcurial SAM follows a policy to prevent the sale of looted or stolen cultural property.

ARTCURIAL

7, Rond-Point des Champs-Élysées
75008 Paris
T. +33 (0)1 42 99 20 20
F. +33 (0)1 42 99 20 21
contact@artcurial.com
www.artcurial.com

ASSOCIÉS

Comité exécutif:
François Tajan, **président délégué**

Fabien Naudan, **vice-président**
Matthieu Lamoure, **directeur général d'Artcurial Motorcars**
Joséphine Dubois, **directeur administratif et financier**

Directeur associé senior:
Martin Guesnet

Directeurs associés:
Stéphane Aubert
Emmanuel Berard
Olivier Berman
Isabelle Bresset
Matthieu Fournier
Bruno Jaubert
Arnaud Oliveux
Marie Sanna-LeGrand
Hugues Sébilleau
Julie Valade

Conseil de surveillance et stratégie :
Francis Briest, **président**
Axelle Givaudan, **secrétaire général, directeur des affaires institutionnelles**

Conseiller scientifique et culturel :
Serge Lemoine

GROUPE ARTCURIAL SA

Président Directeur Général :
Nicolas Orłowski

Président d'honneur :
Hervé Poulain

Vice-président :
Francis Briest

Conseil d'Administration :
Francis Briest, Olivier Costa de Beauregard,
Thierry Dassault, Carole Fiquémont,
Marie-Hélène Habert, Nicolas Orłowski,
Hervé Poulain

SAS au capital de 1797000 €
Agrément n° 2001-005

JOHN TAYLOR

Président Directeur Général :
Nicolas Orłowski

John Taylor Corporate, Europa Résidence,
Place des Moulins, 98000 Monaco
www.john-taylor.fr

FRANCE

Bordeaux
Marie Janoueix
Hôtel de Gurchy
83 Cours des Girondins
33500 Libourne
T. +33 (0)6 07 77 59 49
mjanoueix@artcurial.com

Montpellier
Geneviève Salasc de Cambiaire
T. +33 (0)6 09 78 31 45
gsalasc@artcurial.com

Artcurial Toulouse
Jean-Louis Vedovato
Commissaire-Priseur:
Jean-Louis Vedovato
8, rue Fermat - 31000 Toulouse
T. +33 (0)5 62 88 65 66
v.vedovato@artcurial-toulouse.com

Arqana
Artcurial Deauville
32, avenue Hocquart de Turtot
14800 Deauville
T. +33 (0)2 31 81 81 00
contact@artcurial-deauville.com

INTERNATIONAL

Directeur Europe :
Martin Guesnet, 20 31
Assistante :
Héloïse Hamon,
T. +33 (0)1 42 25 64 73

Allemagne
Miriam Krohne, directeur
Anja Bieg, assistante
Galeriestrasse 2 b
80539 Munich
T. +49 89 1891 3987

Autriche
Caroline Messensee, directeur
Carina Gross, assistante
Rudolfsplatz 3 - 1010 Wien
T. +43 1 535 04 57

Belgique
Vinciane de Traux, directeur
Aude de Vaucresson, spécialiste Post-War & Contemporain
Stéphanie-Victoire Haine, assistante
5, avenue Franklin Roosevelt
1050 Bruxelles
T. +32 2 644 98 44

Italie
Emilie Volka, directeur
Lan Macabiau, assistante
Palazzo Crespi,
Corso Venezia, 22 - 20121 Milano
T. +39 02 49 76 36 49

Monaco
Louise Gréther, directeur
Julie Moreau, assistante
Monte-Carlo Palace
3/9 boulevard des Moulins 98000 Monaco
T. +377 97 77 51 99

Chine
Jiayi Li, consultante
798 Art District, No 4 Jiuxianqiao Lu
Chaoyang District - Beijing 100015
T. +86 137 01 37 58 11
lijayi7@gmail.com

Israël

Philippe Cohen, représentant
Chirly Attias, assistante
T. +33 (0)1 77 50 96 97
T. +33 (0)6 12 56 51 36
T. +972 54 982 53 48
pcohen@artcurial.com

ADMINISTRATION ET GESTION

Secrétaire général, directeur des affaires institutionnelles :
Axelle Givaudan, 20 25
Directeur administratif et financier :
Joséphine Dubois

Comptabilité et administration
Comptabilité des ventes :
Responsable: Marion Dauneau
Julie Court, Audrey Couturier,
Nathalie Higuieret, Marine Langard,
Thomas Slim-Rey

Comptabilité générale:
Responsable: Virginie Boisseau,
Marion Bégat, Samantha Kisonauth,
Sandra Margueritat, Mouna Sekour
T. +33 (0)1 42 99 20 71

Responsable administrative des ressources humaines:
Isabelle Chénais, 20 27
Assistante :
Crina Mois, 20 79

Logistique et gestion des stocks
Directeur: Éric Pourchot
Rony Avilon, Mehdi Bouchekout,
Clovis Cano, Denis Chevallier,
Lionel Lavergne, Joël Lavoilette,
Vincent Mauriol, Lal Sellahannadi,
Louis Sévin

Transport et douane
Responsable : Robin Sanderson, 16 57
shipping@artcurial.com
Responsable adjointe :
Laure-Anne Truchot, 20 77
shippingdt@artcurial.com
Marine Renault, 17 01

Ordres d'achat, enchères par téléphone
Kristina Vrzessts, 20 51
Marguerite de Boisbrunet
Emmanuelle Roncola
Sophie Dupont
Alexia Yon
bids@artcurial.com

Marketing, Communication et Activités Culturelles
Directeur :
Carine Decroi, 16 52
Chef de projet marketing :
Lorraine Calemard, 20 87
Chef de projet marketing junior :
Béatrice Epezy, 16 23
Chef de projet marketing junior :
Marion Guerre, 64 38
Graphiste junior :
Tom Montier, 20 88
Graphiste :
Roxane Lhéoté, 20 10
Abonnements catalogues :
Géraldine de Mortemart, 20 43

Relations Extérieures
Directeur :
Jean Baptiste Duquesne, 20 76
Chef de projet presse :
Anne-Laure Guérin, 20 86

DÉPARTEMENTS D'ART

Archéologie et Arts d'orient

Spécialiste :
Mathilde Neuve-Église
Administration :
Lamia Içame, 20 75

Artcurial Motorcars Automobiles de Collection

Directeur général :
Matthieu Lamoure
Directeur adjoint :
Pierre Novikoff
Spécialistes : Benjamin Arnaud
Antoine Mahé
Spécialiste junior :
Arnaud Faucon
Consultant : Frédéric Stoesser
Directeur des opérations
et de l'administration :
Iris Hummel, 20 56
Administrateurs :
Anne-Claire Mandine, 20 73
Sandra Fournet, 38 11

Automobilia Aéronautique, Marine

Directeur :
Matthieu Lamoure
Direction :
Sophie Peyrache, 20 41

Art d'Asie

Directeur :
Isabelle Bresset, 20 13
Expert :
Philippe Delalande
Spécialiste junior :
Shu Yu Chang, 20 32

Art Déco

Spécialistes :
Sabrina Dolla, 16 40
Cécile Tajan, 20 80
Experts : Cabinet d'expertise
Marcilhac

Bandes Dessinées

Expert : Éric Leroy
Spécialiste junior :
Saveria de Valence, 20 11

Bijoux

Directeur : Julie Valade
Spécialiste : Valérie Goyer
Experts: S.A.S. Déchaut-Stetten
Administrateur :
Claire Bertrand, 20 52

Curiosités, Céramiques et Haute Époque

Contact :
Juliette Leroy-Prost, 20 16

Inventaires et Collections

Directeur : Stéphane Aubert
Chargé d'inventaires :
Vincent Heraud, 20 02
Administrateurs :
Pearl Metalia, 20 18
Béatrice Nicolle, 16 55
Consultants :
Catherine Heim

Livres et Manuscrits

Spécialiste senior :
Guillaume Romaneix
Administrateurs :
Lucie Moison, 16 58
Esmeralda Nunez-Mormann

Mobilier, Objets d'Art du XVIII^e et XIX^e s.

Directeur :
Isabelle Bresset
Céramiques, expert :
Cyrille Froissart
Orfèvrerie, experts :
S.A.S. Déchaut-Stetten,
Marie de Noblet
Spécialiste :
Filippo Passadore
Administrateur :
Charlotte Norton, 20 68

Montres

Directeur :
Marie Sanna-Legrand
Expert : Geoffroy Ader
Spécialiste junior :
Justine Lamarre, 20 39

Orientalisme

Directeur : Olivier Berman, 20 67
Administrateur :
Hugo Brami, 16 15

Souvenirs Historiques et Armes Anciennes

Expert: Gaëtan Brunel
Administrateur :
Juliette Leroy, 20 16

Ventes Généralistes

Contact :
Juliette Leroy-Prost, 20 16

Tableaux et Dessins

Anciens et du XIX^e s.
Directeur : Matthieu Fournier
Dessins Anciens, experts :
Bruno et Patrick de Bayser
Spécialiste : Elisabeth Bastier
Catalogueur : Matthias Ambroselli
Administrateur :
Margaux Amiot, 20 07

Vins Fins et Spiritueux

Experts : Laurie Matheson
Luc Dabadie
Spécialiste junior :
Marie Calzada, 20 24
vins@artcurial.com

Hermès Vintage & Fashion Arts

Directeur : Pénélope Blanckaert
Administrateurs catalogueurs :
Hermès Vintage
Alice Léger, 16 59
Fashion Arts
Clara Vivien
T. +33 1 58 56 38 12

Direction des départements du XX^e s.

Vice-président :
Fabien Naudan
Assistante :
Alma Barthélemy, 20 48

Client & Business Développement des départements du XX^e siècle

Salomé Pirson, 20 34

Design

Directeur : Emmanuel Berard
Spécialiste junior Design :
Claire Gallois
Administrateur :
Alexandre Barbaise, 20 37
Consultant Design Italien :
Justine Despretz, 16 24
Consultant Design Scandinave :
Aldric Speer
Spécialiste junior
Design Scandinave :
Capucine Tamboise, 16 21

Estampes, Livres Illustrés et Multiples

Spécialiste :
Pierre-Alain Weydert, 16 54

Photographie

Spécialiste junior :
Capucine Tamboise, 16 21

Urban Art

Limited Edition
Spécialiste senior :
Arnaud Oliveux
Spécialiste :
Karine Castagna, 20 28

Impressionniste & Moderne

Directeur: Bruno Jaubert
Recherche et certificat :
Jessica Cavalero
Catalogueur : Florent Wanecq
Administrateur :
Élodie Landais, 20 84

Post-War & Contemporain

Directeur: Hugues Sébilleau
Recherche et certificat :
Jessica Cavalero
Catalogueur :
Sophie Cariguel
Administrateur :
Vanessa Favre, 16 13

COMMISSAIRES-PRISEURS HABILITÉS

Francis Briest, François Tajan,
Hervé Poulain, Isabelle Bresset,
Stéphane Aubert, Arnaud Oliveux,
Matthieu Fournier, Thais Thirouin

VENTES PRIVÉES

Contact : Anne de Turenne, 20 33

Tous les emails
des collaborateurs
d'Artcurial s'écrivent comme
suit : initiale du prénom
et nom @artcurial.com, par
exemple : cdecroi@artcurial.com

Les numéros de téléphone
des collaborateurs d'Artcurial
se composent comme suit :
+33 1 42 99 xx xx

Affilié
À International
Auctioneers

International
Auctioneers

V-197



FROM BRAZIL TO MONACO

Jeudi 18 juillet 2019 - 11h30
artcurial.com



ARTCURIAL